

LIFE IS TRAVEL

หจก.ไลฟ์ อีส ทราเวล

1299/168 CASA VILLE RAMKHAMHENG-WONGWEAN 2,
KEHAROMKLAO ROAD, KLONGSONGTONNOON, BANGKOK 10520

1299/168 หมู่บ้านคชาวัลลภ รามคำแหง-วงแหวน 2 ถนนเคหะร่มเกล้า คลองสองต้นนุ่น กรุงเทพฯ 10520

LIFEISTRAVELTOUR

WWW.LIFEISTRAVEL.CO.TH.

LIFEISTVL@GMAIL.COM

@LIFEISTRAVEL

092-141-6162

LIFE IS TRAVEL



LIMITED PARTNERSHIP

ใบอนุญาตเลขที่ 11/05913



@LIFEISTRAVEL

ฟรี! ไล่ชุด พลุ จีน
ถ่ายรูปที่เมืองโบราณริมน้ำ

ราคาเริ่มต้น 22,999
เดินทางวันที่ 10-16 เมษายน 2569

#วันหยุดสุดจิด
อิสระฟรีเคย์ 1 วัน หรือซื้อ OPTION DISNEYLAND

EXTRA LONGWEEKEND HANGZHOU x SHANGHAI SONGKRAN
ทัวร์หางโจว • ดงเซียง • เชียงไฮ้

• เชียงไฮ้ • 1000 tree • เรนวิงเมี่ยว • ทาน เสี่ยวหลงเป่า • อุโมงค์เซอว์ • Nanjing Road
• LV Ship Store / Starbuck ที่เคยใหญ่ที่สุดในโลก • หินเล่น Xin tian ti • ร้านหยก
• หมู่บ้านโบราณเย่เหอ • Wu Lin RD

TIP 1,500/ **โรงแรม 4 ดาว Local** **Optional** **SL1920 DMK-HGH 19:10-00:20**
SL1921 HGH-DMK 01:25-04:35

เดินทางด้วยสายการบิน Lion Air (SL)

วันที่	โปรแกรมท่องเที่ยว	เช้า	เที่ยง	เย็น	โรงแรม
1	กรุงเทพฯ (สนามบินดอนเมือง) – ทำอากาศยานนานาชาติหางโจวเซียวซาน-รถโค้ชนำท่านสู่โรงแรม (DMK-HGH SL1920 19:10-00:20) **EXTRA FLIGHT**	-	-	-	Landison Xiaoshan Hotel หรือเทียบเท่า โรงแรม 4* Local
2	หางโจว-ล่องเรือทะเลสาบซีหู-City Tour-เมืองดงเซียง-วัดผู้หยวน-หมู่บ้านโบราณผู้หยวน (รวมค่าใส่ชุดจีนโบราณ+Tea Break)			 สุกี้ หม้อไฟ	Wuzhen Maison New Century Grand Hotel หรือเทียบเท่า โรงแรม 4* Local
3	เมืองซูโจว-สวนซีหยวน-ร้านยา-ประตูเมืองโบราณพันเหมิน-ชมวิวทะเลสาบจินจี-ถนนคนเดินซานถิง-เซียงไฮ้				SHANG HAI HOLIDAY INN EXPRESS หรือเทียบเท่า โรงแรม 4* Local
4	ร้านยา-Tian an 1000 tree-ตลาดร้อยปีเงินหวังเมี่ยว-ชิมเสี่ยวหลงเป่า-อุโมงค์เลเซอร์ (รวมค่าบัตร) – ซอปปิง Nanjing ถึง 21.00			-	SHANG HAI HOLIDAY INN EXPRESS หรือเทียบเท่า โรงแรม 4* Local
5	เซียงไฮ้ - เลือกเที่ยวตาม Option ที่ต้องการ Option A : Free & Easy (อิสระไม่มีรถและไกด์บริการ) Option B : Shanghai Disney Land (Optional : ซื้อบัตรสวนสนุก +รวมรถรับส่ง)		-	-	SHANG HAI HOLIDAY INN EXPRESS หรือเทียบเท่า โรงแรม 4* Local
6	เซียงไฮ้-LV Ship Store/Starbuck ที่เคยใหญ่ที่สุดในโลก - เดินเล่น Xin tian ti -หางโจว-ร้านหยก - หมู่บ้านโบราณเย่เหอ - Wu Lin RD - สนามบินทำอากาศยานนานาชาติหางโจวเซียวซาน			-	
7	เดินทางถึงกรุงเทพฯ(สนามบินดอนเมือง) (HGH-DMK SL1921 01:25-04:35) **EXTRA FLIGHT**	-	-	-	

ราคาเด็กต่ำกว่า 20 ปี เพิ่มค่าทัวร์ท่านละ 1,000 บาท ตามเงื่อนไขของร้านค้าท้องถิ่น

อัตราค่าบริการห้องพักละ 2-3 ท่าน

สำหรับหนังสือเดินทางต่างชาติเก็บเพิ่ม 1,000 บาท

(เป็นข้อตกลงในการคิดเรทราคาชาวต่างชาติจากประเทศปลายทาง)

วันที่เดินทาง	ผู้ใหญ่ ราคาท่านละ		การกอายุ ต่ำกว่า 2 ปี	พักเดี่ยว
	Option A FREEDAY	Option B +3590 FULLBOARD		
วันที่ 10-16 เมษายน 2569 (เทศกาลสงกรานต์)	22,999	26,589	6,900	5,900

ราคาเด็กต่ำกว่า 20 ปี เพิ่มค่าทัวร์ท่านละ 1,000 บาท

มีตั๋วเครื่องบินแล้วจอยแลนด์ ลดราคา 8,000 บาท

เงื่อนไขการจองชำระมัดจำ 10,000 บาท

โรงแรม 4* Local (อ้างอิงข้อมูลจาก Trip.com)

วันแรก กรุงเทพฯ (สนามบินดอนเมือง) – ทำอากาศยานนานาชาติหางโจวเซียวซาน-รถโค้ชนำท่านสู่โรงแรม (-/-/-)

16:00 น. คณะพร้อมกัน ที่ สนามบินดอนเมือง อาคารระหว่างประเทศ อาคาร 1 ชั้น 3 ประตู 1 สายการบิน Lion Air โดยมีเจ้าหน้าที่ของบริษัทฯคอยต้อนรับและอำนวยความสะดวกในการเช็คเอกสารและสัมภาระ **ค่าทิปไกด์+ค่าทิปคนขับรถเหมาจ่ายท่านละ 1,500 บาทชำระที่สนามบิน (ไม่รวมค่าทิปหัวหน้าทัวร์ตามความพึงพอใจ)**

19:15 น. ออกเดินทางสู่ เมืองหางโจว โดยเที่ยวบิน SL1920 (ไม่มีอาหารบริการบนเครื่อง)

วันที่สอง หางโจว-ล่องเรือทะเลสาบซีหู-City Tour-เมืองถงเซียง-วัดฟูเหยง-หมู่บ้านโบราณฟู่หยวน (รวมค่าใส่ชุดจีนโบราณ+Tea Break) (B/L/D)

00:20 น. เดินทางถึง ทำอากาศยานหางโจวเซียวซาน เป็นสนามบินนานาชาติที่ให้บริการในเมืองหางโจว และเป็นเมืองหลวงของมณฑลเจ้อเจียง ประเทศจีน จากนั้นนำท่านผ่านขั้นตอนตรวจคนเข้าเมือง (เวลาท้องถิ่นเร็ว กว่าประเทศไทย 1 ชั่วโมง)

จากนั้นนำท่านเข้าสู่ที่พัก Landison Xiaoshan Hotel หรือเทียบเท่า โรงแรม 4* Local

เช้า ☺ รับประทานอาหารเช้า ณ ห้องอาหารของโรงแรม



จากนั้นนำท่าน **ล่องเรือทะเลสาบซีหู** เป็นทะเลสาบ น้ำจืดขนาดใหญ่ เส้นผ่าศูนย์กลางประมาณ 15 กิโลเมตร ได้รับการขึ้นทะเบียนเป็นมรดกโลกทาง วัฒนธรรมจากองค์การยูเนสโกเมื่อปี ค.ศ. 2011 หาก ใครมีโอกาสไปเยี่ยมเยือนเมืองหางโจว ก็ไม่ ยอยากให้พลาดชมทัศนียภาพความสวยงามของ ทะเลสาบซี หูและสิ่งก่อสร้างทางวัฒนธรรมที่ สวยงามและเป็นที่รู้จักกันดีอย่าง “เจดีย์เหลยเฟิง” กับตำนานความรักของนางพญางูขาวที่ถูกนำมา

ดัดแปลงสร้างเป็นภาพยนตร์และซีรีส์อันโด่งดัง (ใช้เวลาล่องเรือประมาณ 40 นาที)

นำทุกท่านถ่ายรูป ศูนย์กีฬาโอลิมปิกหางโจว (Hangzhou Olympic Sports Centre main stadium) จากทางฝั่ง เมืองโบราณ สนามกีฬาดังกล่าวสร้างขึ้นในปี 2019 เพื่อ รองรับผู้ชมกว่า 80,000 คน โดยอัจฉริยได้รับการ ออกแบบให้คล้ายกับดอกบัวซึ่งเป็นสัญลักษณ์ของทุ่ง ดอกบัว สถานที่มรดกโลกของหางโจว โดยออกแบบให้มี กลีบดอกบัวกว่า 56 กลีบ ล้อมรอบสนามกลาง พร้อม อาคารกีฬาแบบที่นั่งอเนกประสงค์ 10,000 ที่นั่ง



นำท่านเที่ยวชม **บ้านพักท่านหูเสวี่ยนหยาน (Hu xueyan)** เป็นพ่อค้าที่โด่งดังในช่วงปี 1870 – 1880 เขาใช้ความขยันและฉลาดไต่เต้าจนมีกิจการใหญ่โต เป็นเจ้าของกิจการรายใหญ่และได้ร่วมมือกับรัฐบาล ในการหาเงินทุนเพื่อจัดการกับกบฏในสมัยนั้นด้วย ไปจนถึงได้รับพระราชทานตำแหน่งระดับสูงจาก จักรพรรดิจนมามีบทบาทในการบริหารการเงินของ เมืองกวางโจว แต่ใน 9 ปีต่อมาเขาล้มเหลวทาง ธุรกิจและเสียชีวิตลง ซึ่งบ้านของเขา ณ ช่วงเวลา



นั้นเรียกว่าเป็นคฤหาสน์หรูหลังแรกของจีนช่วงราชวงศ์ชิงเลยทีเดียว ในบ้านมีเฟอร์นิเจอร์ การตกแต่งแบบ ประณีตและหายากจนทางการต้องการที่ จะเก็บรักษาไว้และกลายเป็น ที่เที่ยวหางโจว นั้นเอง

จากนั้นนำท่านเดินทางสู่ **เมืองตงเซียง (Tongxiang)** (ใช้เวลาเดินทางประมาณ 1 ชั่วโมง) เป็นเมืองระดับอำเภอที่ ขึ้นกับเจียซิง (Jiaxing) เป็นแหล่งผลิตผ้าไหมและเสื้อขนสัตว์ที่มีชื่อเสียง และเป็นที่ตั้งของเมืองโบราณต่างๆ



พาท่านชม **วัดฝูเหียน (Fuyan Temple)** ตั้งอยู่บนถนนเฟิงหมิง เมืองถงเซียง มณฑลเจ้อเจียง (ตำบลางฝู) ครอบคลุมพื้นที่กว่า 54 เอเคอร์ ก่อตั้งในปี ค.ศ. 503 ตั้งแต่ราชวงศ์เหลียง มีประวัติศาสตร์ยาวนานกว่า 1,500 ปี และได้รับการบูรณะเปิดให้เข้าชมอีกครั้งในปี 1990 วัดแห่งนี้เคยรุ่งเรืองในยุคราชวงศ์ใต้ มีห้องโถงพระกว่า 100 ห้อง และยังคงรักษาศิลปะพุทธแบบจีนดั้งเดิมไว้ได้อย่างงดงาม รายล้อมด้วยป่าสน แม่น้ำ และสะพานหินโบราณ บรรยากาศเงียบสงบ เหมาะแก่การเยี่ยมชมเพื่อพักใจและสัมผัสพุทธศิลป์อันลึกซึ้ง

นำท่านไปเดิน **หมู่บ้านโบราณฝูหยวน (Puyuan Ancient Town)** อนุรักษ์เมืองใหม่ของ มณฑลเจ้อเจียง ที่ได้รับการขนานนามว่าเป็น "เมืองแห่งสายน้ำและแพชั่น" สร้างขึ้นโดยถอดแบบสถาปัตยกรรมอันวิจิตรบรรจงในสมัยราชวงศ์ซ่ง (Song Dynasty) ซึ่งมีความเก่าแก่และงดงามแตกต่างจากเมืองโบราณทั่วไป



SPHZ-CNEXTRA06-EXTRA LONGWEEKEND HANGZHOU X SHANGHAI SONGKRAN (SL) 7D5N ทิวทัศน์หางโจว ถงเซียง เชียงไฮ้
(พิเศษ! รวมค่าใส่ชุดจีนโบราณ แพลงโฉมเป็นหนุ่มสาวชาววังด้วย ชุดจีนโบราณ (Hanfu) เดินถ่ายรูปกับสะพาน
โค้งและตึกเก่า ,นั่งจิบชา (Tea Break) ชมวิวริมน้ำ ต็มตำบรรยากาศสุดโรแมนติก

ไม่รวมค่าแต่งหน้า



ค่ำ ๑๐ รับประทานอาหารค่ำ ณ ภัตตาคาร

จากนั้นนำท่านเข้าสู่ที่พัก Wuzhen Maison New Century Grand Hotel หรือเทียบเท่า โรงแรม 4* Local

////////////////////////////////////

วันที่สาม เมืองซูโจว-สวนซีหยวน-ร้านยา-ประตูเมืองโบราณพันเหมิน-ชมวิวทะเลสาบจินจี้-
ถนนคนเดินชานถิ่ง-เซียงไฮ้ (B/L/D)

เช้า ๑๐ รับประทานอาหารเช้า ณ ห้องอาหารของโรงแรม

นำท่านเดินทางสู่เมืองซูโจว (ใช้เวลาเดินทางประมาณ 2 ชั่วโมง)



นำท่านเที่ยวชม **วัดซีหยวน (Xiyuan Temple)** เป็นสถานที่สำคัญอีกสถานที่หนึ่งของเมืองซูโจว ผู้คนหลังไหลต่างพากันมาเที่ยวชมอย่างไม่ขาดสาย ด้านในมี "เจ้าแม่กวนอิมพันมือพันตา" ที่งดงามมาก รวมทั้ง "พระจีกง" ที่แกะสลักได้อย่างอัศจรรย์ เพราะใบหน้าแสดงถึง 3 อารมณ์ คือ ยิ้ม, หัวเราะ และร้องไห้คนในพื้นที่จะนำรูปกำใหญ่มาสักการบูชา สิ่งศักดิ์สิทธิ์ ขอบพระต่างๆ ให้สมหวังดังปรารถนา ด้วยวัดซีหยวนรายล้อมด้วยความร่มรื่นด้วยธรรมชาติและวิถีชีวิตของชุมชนเมืองซูโจว วัดนี้จึงมีเอกลักษณ์และความสวยงามแบบมีชีวิตชีวาและ

ผู้คนจากหลากหลายประเทศเข้าเยี่ยมชมศึกษาตลอดเวลา จากนั้นนำท่าน เดินชม ถนนชานถั่งเจีย ซึ่งเป็นถนนเก่าแก่ที่สะท้อนเอกลักษณ์ความเป็นเมืองแห่งน้ำของซูโจว ที่มีแม่น้ำและสะพานมากมาย ในอดีตจะเป็นที่จัดแข่งเรือและงานวัดงานรื่นเริงต่างๆ โดยแบ่งถนนออกเป็น 2 ส่วนสำคัญคือ ช่วงตะวันออกกับตะวันตก ช่วงตะวันออกจะมีร้านค้าและบ้านคนคึกคัก ส่วนช่วงตะวันตกจะออกสู่ชานเมือง แม่น้ำจะกว้างกว่า ตามริมฝั่งจะมีต้นไม้ใบหญ้าร่มรื่น

นำท่านแวะชม **ร้านยา** เลือกชมผลิตภัณฑ์ท้องถิ่นที่ท้องถิ่น

กลางวัน 🍲 รับประทานอาหารกลางวัน ณ ภัตตาคาร



นำท่านชม **ประตูเมืองโบราณพันเหมิน (Panmen Gate หรือ Pan Gate)** หนึ่งในสถานที่ท่องเที่ยวสำคัญ มีประวัติศาสตร์ยาวนานกว่า 2,500 ปี ตั้งอยู่ในพื้นที่เมืองเก่าของซูโจว โดยพันเหมินเป็นที่รู้จักกันดีเพราะมี ประตูเมืองพันเหมิน ซึ่งเป็นหนึ่งในประตูเมืองดั้งเดิมของซูโจว ที่ยังคงหลงเหลืออยู่ ปัจจุบันเป็นส่วนหนึ่งของ สวนพันเหมิน ครอบคลุมถึงกำแพงเมืองโบราณ สะพานโบราณ และ เจดีย์งูเหมิน ที่เก่าแก่ ท่านสามารถชมทัศนียภาพริมแม่น้ำ ขึ้นไปบนกำแพงเมืองเพื่อชมวิว และสำรวจเจดีย์ รวมถึงสะพานที่สร้างขึ้นในสมัยโบราณ พันเหมินยังมี

ชื่อเสียงในฐานะ ประตูเมืองเพียงแห่งเดียวที่มีทั้งประตูบกและประตูน้ำ ทำให้ที่นี่มีเอกลักษณ์เฉพาะตัว

ชมวิว ถ่ายรูป ทะเลสาบจินจี (Jinji Lake) ทะเลสาบขนาดใหญ่ ตั้งอยู่ในเขตเมืองใหม่ของซูโจว มณฑลเจียงซู ประเทศจีน มีพื้นที่ประมาณ 10.6 ตารางกิโลเมตร และถือเป็นทะเลสาบที่ใหญ่ที่สุดในซูโจว สร้างขึ้นในปี ค.ศ. 2004 จุดเด่นสำคัญ บริเวณทะเลสาบสามารถมองเห็น ตึก Suzhou East Gate หรือที่คนไทยบางครั้งเรียกว่า "ทางเกวียนสี่ยักษ์" สูงประมาณ 300 เมตร รูปทรงเหมือน "ประตูเมือง" หรือ "ทางเกว" เมื่อมองจากด้านหน้า เป็นหนึ่งในแลนด์มาร์กสมัยใหม่ของเมืองซูโจว ใช้เป็นอาคารสำนักงาน โรงแรม และพื้นที่ค้าปลีก จุดนี้มักถูกถ่ายภาพจากบนอากาศหรือมุมสูงเพราะอยู่ใกล้กับทะเลสาบจินจี (Jinji Lake) หากจะไปเที่ยวซูโจว อาคารนี้ถือเป็นหนึ่งในจุดถ่ายรูปยอดฮิตครับ !



นำท่านเดินทางสู่ ถนนคนเดินชานถั่ง (Shantang Street) ถนนโบราณที่มีความเก่าแก่เกือบ 1,200 ปี เคยเป็นศูนย์กลางการค้าและวัฒนธรรมที่เจริญรุ่งเรืองที่สุดในสมัยราชวงศ์หมิงและราชวงศ์ชิง ปัจจุบันชานถั่งยังคงเต็มไปด้วยเสน่ห์ของประวัติศาสตร์และวัฒนธรรม และได้รับการจัดอันดับให้เป็นแหล่งท่องเที่ยวระดับ 4A ของประเทศจีนอีกด้วยถนนสายนี้ได้รับการขนานนามว่าเป็น "ภาพย่อของซูโจวเก่า" และ "หน้าต่างแห่งวัฒนธรรมอู๋" นอกจากนี้ยังมีร้านน้ำชา ร้านอาหารสไตล์ตะวันตก และโรงแรมที่พักไวคอย บริการนักท่องเที่ยวอีกด้วย บนถนนชานถั่งยังมีสถานที่

ท่องเที่ยวหลายแห่ง โดยสถานที่ที่โด่งดังที่สุดคือ สวนโยวหยวน (Yu Garden) ซึ่งเป็นสวนจีนแบบดั้งเดิม สร้างขึ้นในสมัยราชวงศ์หมิง

คำ ๑๐ รับประทานอาหารค่ำ ณ ภัตตาคาร

ถึงเวลาอันสมควร นำท่านเดินทางสู่มหานครเซียงไฮ้ พักผ่อนเพื่อเตรียมตัวเที่ยวในวันถัดไป

จากนั้นนำท่านเข้าสู่ที่พัก SHANG HAI HOLIDAY INN EXPRESS
หรือเทียบเท่า โรงแรม 4* Local

////////////////////////////////////

วันที่สี่

Tian an 1000 tree-ตลาดร้อยปีเงินหวังเมี่ยว-ชิมเสี่ยวหลงเปา-
อุโมงค์เลเซอร์ (รวมค่าบัตร) – ซุปปิ้ง Nanjing ถึง 21.00 (B/L/-)

เช้า ๑๐ รับประทานอาหารเช้า ณ ห้องอาหารของโรงแรม



นำท่านชม ตึกพันต้น TIAN AN 1000 TREE กลุ่มอาคารตั้งอยู่ริมฝั่งแม่น้ำซูโจวหรือแม่น้ำอู๋ซง ซึ่งครอบคลุมพื้นที่กว่า 300,00 ตารางเมตร (ราว 187 ไร่) และได้รับการขนานนามว่าเป็นสิ่งมหัศจรรย์ของโลกสมัยใหม่ที่เทียบได้กับสวนลอยบาบิโลนโบราณ ทั้งนี้ อาคารพาณิชย์ที่ตกแต่งด้วยต้นไม้ ได้รับแรงบันดาลใจมาจาก 'เซาหวงซาน' ในมณฑลอันฮุย ซึ่งมีทิวทัศน์งดงามดูภาพวาดและได้รับการขึ้นทะเบียนเป็นมรดกโลกโดยยูเนสโก (UNESCO) นอกจากนี้ยังหวังว่าอาคารพาณิชย์ที่ตกแต่งด้วยต้นไม้ 1,000 ต้นนี้

จะช่วยเสริมภูมิทัศน์ที่มีอยู่ของแม่น้ำอู๋ซงให้สวยงาม

จากนั้นนำท่านสู่ ตลาดเงินหวังเมี่ยว (Cheng Huang Miao) หรือตลาดร้อยปี เซียงไฮ้ เป็นตลาดเก่าของผู้ตงเมืองเซียงไฮ้อาคารบ้านเรือน บริเวณนี้เป็นสถาปัตยกรรมโบราณสมัยราชวงศ์หมิงและชิง แต่ทำเป็นร้านขายของมีทั้งของพื้นเมืองโบราณ ของที่ระลึก และสินค้าสมัยใหม่อย่างรองเท้ากีฬา กระเป๋า อีกทั้งยังมีร้านขายขนมและอาหารพื้นเมืองอีกมากมาย



กลางวัน ๑๑ รับประทานอาหารกลางวัน ณ ภัตตาคาร *** ชิมเมนูเสี่ยวหลงเปา *** ของอร่อยประจำเมือง

นำท่านเดินเล่นถ่ายรูปชิคๆ ที่ **The Bund หรือ เดอะบันด์** ถือเป็นจุดแลนด์มาร์คที่สำคัญมากในเซี่ยงไฮ้ ซึ่งใครไปเที่ยวต้องไปที่นี่ ถ้าไม่ไปถือว่าพลาดมากบอกเลย เพราะเป็นจุดชมวิวและทางเดินเลียบบแม่น้ำที่สำคัญมากของเซี่ยงไฮ้ อย่างแม่น้ำหวงผู่ และเป็นสถานที่ท่องเที่ยวยอดนิยมของทั้งชาวจีนเองและนักท่องเที่ยวจากทั่วโลก คนไทยก็ไปเยอะนะครับ เนื่องจากเป็นจุดที่สามารถชมความสวยงามของหอคอยไข่มุกที่ตั้งอยู่ฝั่งตรงข้ามได้ทั้งในช่วงกลางวันและกลางคืน

นำท่านไปยัง **อุโมงค์เลเซอร์ (THE BUND SIGHTSEEING TUNNEL) *** รวมค่าบัตรแล้ว ***** เชื่อมต่อระหว่างเดอะบันด์ และหอคอยไข่มุก เป็น 1 ใน 5 จุดไฮไลท์ที่นักท่องเที่ยวคนไหนก็ตามมาเยือนเมืองเซี่ยงไฮ้ ต้องไม่พลาดแวะชมเป็นอันขาด เพราะถือว่าเป็นสัญลักษณ์ของเซี่ยงไฮ้ไปแล้ว ที่นี่เป็นอุโมงค์ที่ลอดแม่น้ำสายแรกในประเทศจีน ภายในอุโมงค์ตกแต่งด้วยแสง เลเซอร์เป็นรูปต่างๆ นำตื่นตาตื่นใจ ทั้งแสง สี เสียง ภายในอุโมงค์เปลี่ยนแปลงตลอดระยะทาง บางช่วงทำให้รู้สึกเหมือนเดินทางอยู่ในห้วงอวกาศเลยทีเดียว



นำท่านเดินทางสู่ **ถนนหนานจิง** เป็นย่านช้อปปิ้งเก่าแก่ที่สุดของเซี่ยงไฮ้ เป็นตลาดซื้อขายของกันคึกคัก ตั้งแต่ทศวรรษ 1920 ตั้งอยู่ฝั่งผู้ซีกินพื้นที่ยาวตั้งแต่ฝั่งตะวันตกของ “เดอะ บันด์” ถึง “พีเพิลส์ สแควร์” เป็นแหล่งช้อปปิ้งสินค้าแบรนด์เนมจากทั่วโลกและยังเป็นศูนย์รวมร้านค้าและร้านอาหารอีกมากมาย และถนนเส้นนี้ยังเป็น **POP MART STORE** แฟล็กชิปสโตร์สาขาที่ใหญ่ที่สุดในมณฑลเซี่ยงไฮ้อีกด้วย

อิสระรับประทานอาหารค่ำ เพื่อความสะดวกในการท่องเที่ยว



SPHZ-CNEXTRA06-EXTRA LONGWEEKEND HANGZHOU X SHANGHAI SONGKRAN (SL) 7D5N ทัวร์หางโจว ถงเซียง เซียงไฮ้
จากนั้นนำท่านเข้าสู่ที่พัก SHANG HAI HOLIDAY INN EXPRESS
หรือเทียบเท่า โรงแรม 4* Local
////////////////////////////////////

วันที่ห้า **เซียงไฮ้ - เลือกเที่ยวตาม Option ที่ต้องการ**

เช้า ๑๐.๐๐ รับประทานอาหารเช้า ณ ห้องอาหารของโรงแรม

- Option A: Free & Easy (อิสระไม่มีรถและไกด์บริการ) (B/-/-)
- Option B: ซื้อบัตร SHANGHAI DISNEY LAND (Optional: ซื้อบัตรสวนสนุก+รวมรถรับส่ง)
(08:00-21:00) (B/-/-)

สำหรับ Option A > "FREE & EASY" (B/-/-)

*****ไม่มีรถและไกด์บริการ*****

****อิสระท่องเที่ยวตามอัธยาศัย สอบถามข้อมูลการเดินทางจากหัวหน้าทัวร์****

🕒 **เช้า : สัมผัสวัฒนธรรมจีนโบราณ & วัดลัทธิเต๋า**



1. วัดหลงหัว (Longhua Temple, 龙华寺) หรือ วัดจิ่งอาน (Jing'an Temple, 静安寺)

📍 **ที่ตั้ง :** วัดหลงหัว : เขต Xuhui / วัดจิ่งอาน : เขต Jing'an
 🕒 **เวลาเปิด-ปิด :** วัดหลงหัว : 07:00 - 16:30 น. / วัดจิ่งอาน : 07:30 - 17:00 น.
 💰 **ค่าเข้า :** วัดหลงหัว : 10 หยวน / วัดจิ่งอาน : 50 หยวน
 🚶 **การเดินทาง :**
 วัดหลงหัว : รถไฟใต้ดินสาย 11 ลงสถานี Longhua (龙华站) เดินประมาณ 8 นาที
 วัดจิ่งอาน : รถไฟใต้ดินสาย 2 หรือ 7 ลงสถานี Jing'an Temple (静安寺站)
 📄 **ไอโอล์ :**
 วัดหลงหัว : วัดพุทธเก่าแก่ที่สุดของเซี่ยงไฮ้ สร้างตั้งแต่สมัยสามก๊ก
 วัดจิ่งอาน : มีพระพุทธรูปทองคำขนาดใหญ่และสถาปัตยกรรมจีนโบราณ

🕒 **บ่าย : พิพิธภัณฑ์ & เดินชิลสไตล์อาร์ต**



2. พิพิธภัณฑ์เซี่ยงไฮ้ (Shanghai Museum, 上海博物馆)

📍 **ที่ตั้ง :** People's Square (人民广场)
 🕒 **เวลาเปิด-ปิด :** 09:00 - 17:00 น.
 💰 **ค่าเข้า :** ฟรี
 🚶 **การเดินทาง :**
 รถไฟใต้ดินสาย 1, 2 หรือ 8 ลงที่สถานี People's Square (人民广场站)
 📄 **ไอโอล์ :**
 โบราณวัตถุจากยุคจีนโบราณกว่า 120,000 ชิ้น
 ห้องจัดแสดงเหรียญโบราณ, เซรามิก, เครื่องทองสัมฤทธิ์ และภาพเขียนจีน



3. เทียนเจี๋ยฝาง (Tianzifang, 田子坊)

📍 **ที่ตั้ง :** เขต Huangpu
 🕒 **เวลาเปิด-ปิด :** 10:00 - 22:00 น.
 💰 **ค่าเข้า :** ฟรี
 🚶 **การเดินทาง :**
 รถไฟใต้ดินสาย 9 ลงที่สถานี Dapujiao (打浦桥站) แล้วเดินประมาณ 5 นาที
 📄 **ไอโอล์ :**
 ย่านศิลปะที่เต็มไปด้วยคาเฟ่ แกลลอรี่ ร้านค้าแนวอินดี้ บรรยากาศคลาสสิก ผสมผสานสไตล์จีนและยุโรป มีร้านขายของที่ระลึกที่ ๆ และสตรีทอาร์ตสวย ๆ

🕒 **เย็น : เลือก Option ตามสไตล์คุณ**



Option 1 : West Bund & Power Station of Art (西岸艺术中心 & 上海当代艺术博物馆)

📍 **ที่ตั้ง :** เขต Xuhui
 🕒 **เวลาเปิด-ปิด :** West Bund เปิด 24 ชั่วโมง
 Power Station of Art 11:00 - 19:00 น. (ปิดวันจันทร์)
 💰 **ค่าเข้า :** West Bund : ฟรี
 Power Station of Art : ฟรี (กิจกรรมพิเศษอาจมีค่าธรรมเนียม)
 🚶 **การเดินทาง :**
 รถไฟใต้ดินสาย 11 ลงที่สถานี Yunjin Road (云锦路站) แล้วเดินประมาณ 10 นาที
 📄 **ไอโอล์ :**
 เดินชิลริมน้ำพร้อมชมงานศิลปะสมัยใหม่
 บรรยากาศเรียบสงบกว่าตัวเมือง เหมาะกับคนชอบศิลปะ



Option 2 : Century Park (世纪公园)

📍 **ที่ตั้ง :** เขต Pudong
 🕒 **เวลาเปิด-ปิด :** 07:00 - 18:00 น.
 💰 **ค่าเข้า :** 10 หยวน
 🚶 **การเดินทาง :**
 รถไฟใต้ดินสาย 2 ลงที่สถานี Century Park (世纪公园站) แล้วเดินประมาณ 5 นาที
 📄 **ไอโอล์ :**
 สวนขนาดใหญ่ มีทะเลสาบและวิวธรรมชาติสวยงาม
 เหมาะกับการพักผ่อน ปั่นจักรยาน หรือพายเรือ



Option 3 : ย่าน Lujiazui (陆家嘴) จุดชมวิวตึกสูงสุดถึงการ

📍 **ที่ตั้ง :** เขต Pudong
 🕒 **เวลาเปิด-ปิด :** 17:00 - 23:00 น. (แนะนำให้ไปช่วงพระอาทิตย์ตก)
 💰 **ค่าเข้า :** ชมวิวฟรีบริเวณ Lujiazui Riverside / ขึ้นตึก Shanghai Tower: 180 หยวน
 🚶 **การเดินทาง :**
 รถไฟใต้ดินสาย 2 ลงที่สถานี Lujiazui (陆家嘴站)
 📄 **ไอโอล์ :**
 ชมวิวเมืองเซี่ยงไฮ้จากมุมสูงแห่งหนึ่ง
 ถ่ายรูปกับตึก Shanghai Tower, Shanghai World Financial Center และ Jin Mao Tower
 ถ้าชอบวิวเมืองตอนกลางคืน แนะนำขึ้นตึก Shanghai Tower ชั้น 118 (สูงสุดในจีน)

สำหรับ Option B > (B/-/-)

SHANGHAI DISNEY LAND (รวมค่าบัตร+รวมรถรับ-ส่ง) (08:00-21:00)

ราคานี้กำหนดจ่ายเงินที่ไทย ภายใน 72 ชม. ก่อนเดินทาง



ราคาบัตร SHANGHAI DISNEYLAND ผู้ใหญ่ 3,590 บาท / เด็ก (3-11ปี) 2,790 บาท(บัตร Standard)

รวมบัตร SHANGHAI DISNEYLAND+รถรับส่ง

****กรณี ไม่ได้ซื้อบัตรสวนสนุกกับทางบริษัท หากต้องการใช้บริการรถรับ-ส่ง
โปรดชำระค่าใช้จ่ายเพิ่มเติม ท่านละ 700 บาท (ทั้งผู้ใหญ่และเด็กที่อายุ 3 ปีขึ้นไป)****

ลูกค้าสามารถชำระพร้อมค่าทัวร์ได้ (ราคานี้กำหนดจ่ายเงินที่ไทย ภายใน 72 ชม. ก่อนเดินทาง)

ราคาพนักงาน OPTION ที่เดินทาง จันทร์-ศุกร์ 800 RMB / PAX

เสาร์ อาทิตย์ 920 RMB / PAX

เทศกาล 1,040 RMB / PAX

** (ถ้าชำระเงินบาท Rate x5)**

ข้อมูลสำคัญ

1. เวลาในการรับส่ง 08.00 / 21.00 น.

2. ตั๋วดิสนีย์แลนด์ เนื่องจากเป็นบริการแบบรวมรถรับส่ง ทางบริษัทขอสงวนสิทธิ์ในการออกเป็นตั๋วแบบ Group Tour

- ข้อดีคือจะเป็นการแยกแยะเฉพาะกรุ๊ปทัวร์ซึ่งมักจะใช้เวลาน้อยกว่าแถวปกติ

- ข้อเสียคือจะต้องเดินทางเข้า Check in พร้อมกัน และไม่สามารถซื้อบัตร Early เสริมได้ แต่สามารถซื้อแบบ Access ได้ตามปกติใน Application

- หากมีแพลนจะไม่เดินทางเข้าพร้อมคณะ โปรดแจ้งให้ทางตัวแทนจำหน่ายทราบก่อนเดินทาง 14 วันเท่านั้น

***** (อิสระอาหารกลางวันและอาหารค่ำเพื่อความสะดวกในการท่องเที่ยว)*****

SPHZ-CNEXTRA06-EXTRA LONGWEEKEND HANGZHOU X SHANGHAI SONGKRAN (SL) 7D5N ทัวร์หางโจว ลงเซียง เซียงไฮ้ จากนั้นนำท่านเดินทางสู่ **SHANGHAI DISNEYLAND** สวนสนุกที่มีธีมเป็นตัวละครจากดิสนีย์ สามารถชม ประติมากรรมคริสตัลหลิวหลี่ (Luili glass) ซึ่งเป็นศิลปะดั้งเดิมของจีนโดยช่างฝีมือพื้นเมืองภายในดิสนีย์แลนด์ แห่งนี้ Gardens of the Twelve Friends ในโซน Gardens of Imagination ซึ่ง เป็นกำแพงยาวที่มีรูปตัวละคร จากดิสนีย์เรียงตามปีนักษัตรของจีน เช่น ทิกเกอร์ จากวินนี่เดอะพูห์ เป็นสัญลักษณ์แทนปีขาล หรือเสื่อ มูซู จากมู่ หลาน แทนปีมะโรงหรือมังกร และพลูโต จากมิกกี้เมาส์ แทนปีจอหรือสุนัข เป็นต้น เซียงไฮ้ดิสนีย์แลนด์ เป็นที่แรก และที่เดียวที่มีเครื่องเล่น TRON Light Cycle คือรถไฟเหาะความเร็วสูง เป็นเหมือนรถมอเตอร์ไซค์ให้เราขี่ แล้ว ออกทะยานด้วยความเร็วสูง ซึ่งจำลองมาจากภาพยนตร์เรื่อง TRON Legacy ที่ดิสนีย์รีสอร์ทเซียงไฮ้ นอกจากนี้ เครื่องเล่นแล้วก็ยังมี การแสดงและการเดินพาเหรดของเหล่าตัวการ์ตูนในเทพนิยายที่พร้อมจะมอบความรู้สึกและ ความประทับใจ ซึ่งจะมีแบ่งการแสดงไว้เป็นรอบๆในแต่ละวัน ภายในบริเวณสวนสนุกยังมีแหล่งช้อปปิ้ง ร้านอาหาร และสิ่งบันเทิงมากมาย ที่อยู่โซน Mickey Avenue เป็นแหล่งรวมร้านขายของที่ระลึกจากดิสนีย์ที่ ยกมาทั้งค่ายให้เราได้ช้อปปิ้งตามอัธยาศัย

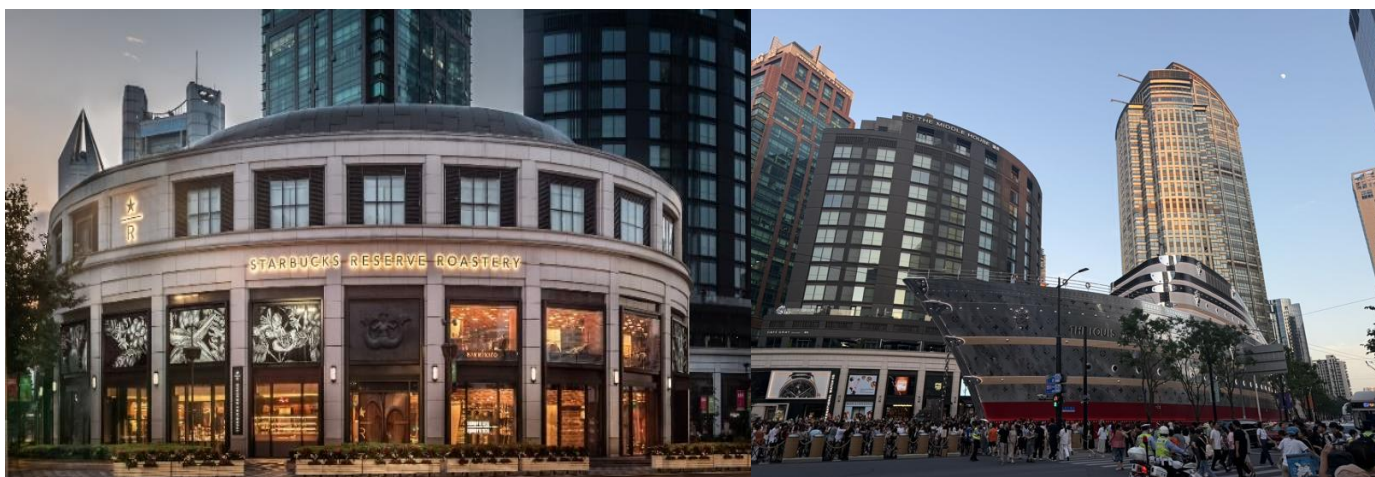
ที่พัก SHANG HAI HOLIDAY INN EXPRESS หรือเทียบเท่า โรงแรม 4* Local พักผ่อนตามอัธยาศัย

////////////////////////////////////

วันที่หก เซียงไฮ้-LV Ship Store/Starbuck ที่เคยใหญ่ที่สุดในโลก - เดินเล่น Xin tian ti -หางโจว- ร้านหยก - หมู่บ้านโบราณเย่เหอ - Wu Lin RD - สนามบินท่าอากาศยานนานาชาติหางโจวเซียวซาน (B/L/-)

เช้า ๑๐ รับประทานอาหารเช้า ณ ห้องอาหารของโรงแรม

จากนั้นนำท่านเดินทางสู่ **ร้าน Starbucks Reserve Roastery** เคยเป็นร้านสตาร์บัคส์สาขาที่ใหญ่ที่สุดในโลกใหญ่ กว่าสาขาปกติถึง 300 เท่า และใส่ใจทุกรายละเอียดที่คอกาแฟไม่ควรพลาดเด็ดขาดภายใน กว้างขวาง ยิ่งใหญ่ อลังการมาก มีถึงคั่วกาแฟสูงเท่าตึกสองชั้นมีบาร์กาแฟยาวมาก ที่นี่มีเมนูเครื่องดื่ม หลากหลายและมีเมนูเฉพาะที่มีแค่ที่สาขานี้สาขาเดียวเท่านั้นอีกด้วย ท่านยังสามารถไปชม **Louis Vuitton Ship Store The Louis**” คือเรือ ขนาดชีวิตจริงสร้างชื่อเสียงในรูปแบบ flagship store โครงสร้างสูงประมาณ 30 เมตร หรือเกือบ 100 ฟุต มี ทั้งหมดสามชั้น พื้นที่รวมประมาณ 1,600 ตร.ม ภายนอกออกแบบในสไตล์เรือสำราญสะท้อนเอกลักษณ์ของ Louis Vuitton และประวัติศาสตร์ทางทะเลของเซียงไฮ้ ตัวเรือหุ้มด้วย Monogram โลหะ พร้อมลำตัวสีแดง-เงิน





จากนั้นพาท่านไป **Xin tian Di (ซิน เทียน ตี้)** ย่านฮิปเตอร์ใจกลางนครเซี่ยงไฮ้ ที่วัยรุ่นต้องมา กลายเป็นสถานที่ท่องเที่ยวติดอันดับต้นๆไปแล้ว สำหรับแหล่งช้อปปิ้งแห่งนี้ ไม่แพ้แหล่งช้อปปิ้งรุ่นพี่ อย่าง ถนนนานกิง ถนนอุ่เจียง Yu Yuan Bazaar ถือว่าเป็นอีก 1 ไฮไลท์เด็ดของนครแห่งนี้ เนื่องจากเอกลักษณ์ที่ไม่เหมือนใคร สิ่งปลูกสร้างที่ใช้อิฐบุล็อกแบบสถาปัตยกรรมแบบ Shikumen (ซี ก เห มิน) การผสมผสานระหว่างสถาปัตยกรรมตะวันตกกับจีนเข้าด้วยกัน ทางเดินหิน กำแพงหิน ประตูหิน บ้านเมืองเก่าแต่ดูแลรักชาอย่างดี นอกจากนี้จะเป็นแหล่งช้อปปิ้ง ที่นี้ยังมีคาเฟ่มากมาย ให้นั่งชิล ไม่ว่าจะป็นร้าน กินดื่ม ร้านชา กาแฟ

กลางวัน ๑๑ รับประทานอาหารกลางวัน ณ ภัตตาคาร

หลังจากนั้นนำท่านเดินทางสู่เมืองหางโจว **(ใช้เวลาเดินทางประมาณ 2 ชั่วโมง)**

นำท่านแวะชม **ร้านหยกหรือร้านชา**

นำท่านชม **เมืองโบราณเหยี่ยเหอ** เรียกอีกชื่อหนึ่งว่าเขตประวัติศาสตร์เหยี่ยเหอ ตั้งอยู่ที่เมืองเจียงซิง มีพื้นที่ 9ตารางเมตร ในถนนเต็มไปด้วยลำธารเส้นเล็กๆ บ้านเรือนแบบราชวงศ์ซิงอิสระให้ท่านได้ถ่ายรูปตามอัธยาศัย จากนั้นเดินทางไปเมืองหังโจว

นำท่านเดินทางสู่ **Wu Lin Road** ตลาดกลางคืนวูหลินหรือที่รู้จักกันในชื่อถนนแฟชั่นวูหลิน ตั้งอยู่ในย่านใจกลางเมือง และติดกับจุดชมวิวกะเลสาบของเมืองหางโจว ซึ่งผสมผสานการท่องเที่ยว การช้อปปิ้ง และการพักผ่อนเข้าด้วยกัน

***** (อิสระอาหารค่ำเพื่อความสะดวกในการท่องเที่ยว) *****



ถึงเวลาอันสมควร นำท่านเดินทางสู่ ท่าอากาศยานเมืองหางโจว

วันที่เจ็ด กรุงเทพฯ (สนามบินดอนเมือง) (-/-/-)

01:25 น. ออกเดินทางสู่สนามบินดอนเมือง โดยสายการบิน Lion Air เที่ยวบินที่ SL1921 **(ไม่มีอาหารบริการบนเครื่อง)**

04:35 น. เดินทางกลับถึงสนามบินดอนเมือง โดยสวัสดิภาพ พร้อมความประทับใจ

หมายเหตุ โปรแกรมการเดินทางอาจเปลี่ยนแปลงตามความเหมาะสม บริษัทฯ ขอสงวนสิทธิ์ในการปรับเปลี่ยนราคา หาก มีการปรับขึ้นของราคาน้ำมันของสายบินหรือการเปลี่ยนแปลงกฎการเข้าประเทศที่มีค่าใช้จ่ายเพิ่มเติมรวมถึงการปรับเพิ่มราคาค่าบัตรเข้าชมสถานที่ท่องเที่ยว (ตามประกาศของสถานที่ท่องเที่ยว นั้นๆ หลังการจองทัวร์)

เอกสารที่ใช้ในการเดินทาง * สำคัญมาก *****

***หนังสือเดินทางที่มีวันกำหนดอายุใช้งานเหลือไม่น้อยกว่า 6 เดือน หรือ 181 วัน นับจากวันที่จะออกเดินทาง

***** เมื่อชำระค่าทัวร์แล้วถือว่ารับทราบเงื่อนไขการจองทัวร์ทุกประการ *****

พร้อมส่งสำเนาหน้าพาสปอร์ตให้เจ้าหน้าที่จองทัวร์ / ส่วนที่เหลือจ่ายก่อนเดินทาง 15 วัน

*** กรุณาตรวจสอบพาสปอร์ต ต้องมีอายุใช้งานเหลือไม่น้อยกว่า 6 เดือน นับจากวันเดินทาง***

****หากต้องการตัดกรุ๊ป กรุณาติดต่อทีมกรุ๊ปเหมา****

อัตรารวม

- ❖ **รวมสัมภาระ-โหลดใต้ท้องเครื่อง 20 กก. + สัมภาระถือขึ้นเครื่อง 7 กก.**
- ❖ ตัวเครื่องบินและภาษีน้ำมันตามรายการ ชั้นประหยัด ไป/กลับตามกำหนดการของคณะทัวร์
- ❖ ภาษีมูลค่าเพิ่ม 7 % (เฉพาะค่าบริการ) และ ภาษีหัก ณ ที่จ่าย 3 % (เฉพาะค่าบริการ)
- ❖ ค่ารถโค้ชปรับอากาศบริการตลอดการเดินทางตามรายการทัวร์
- ❖ ค่าอาหาร และเครื่องดื่มที่ระบุไว้ในรายการ
- ❖ ค่าที่พัก 5 คืนพักห้องละ 2-3 ท่าน
- ❖ ค่าบัตรเข้าชมสถานที่ท่องเที่ยวต่าง ๆ ตามรายการที่ได้ระบุไว้
- ❖ ค่าประกันอุบัติเหตุในการเดินทาง 1,000,000 บาท (ขึ้นอยู่กับเงื่อนไขของกรมธรรม์เฉพาะเหตุการณ์ที่เกิดขึ้นระหว่างวันเดินทางเท่านั้นโดยจะต้องใช้ใบรับรองแพทย์และใบเสร็จรับเงินในการเบิก)

อัตรานี้ไม่รวม

- ❖ **ค่าทิปไกด์+ค่าทิปคนขับรถ ค่าทัวร์ส่วนที่เหลือ เหม่าจ่าย ท่านละ 1,500 บาทเก็บที่สนามบิน ณ วันเดินทาง (ไม่รวมค่าทิปหัวหน้าทัวร์ตามความพึงพอใจ)**
- ❖ **ค่าใช้จ่ายอื่นๆ เพิ่มเติมในกรณีที่ท่านติด COVID-19 ระหว่างเดินทาง เช่นค่าโรงแรม ค่าตรวจต่างๆ ค่าเลื่อนตัวเครื่องบิน ฯลฯ**
- ❖ ค่าทำหนังสือเดินทางไทย และค่าธรรมเนียมสำหรับผู้ถือพาสปอร์ตต่างชาติ
- ❖ ค่าอาหาร และเครื่องดื่มที่ไม่ได้ระบุไว้ในรายการ
- ❖ ค่าใช้จ่ายอื่นๆ ที่มีได้ระบุไว้ในรายการ เช่น ค่าชัคการ์ด โทรศัพท์ ค่ามินิบาร์ ฯลฯ
- ❖ VAT 7% และภาษีหัก ณ ที่จ่าย 3% กรณีต้องการออกใบเสร็จรับเงินในนามบริษัทจากค่าทัวร์เต็มทั้งหมด

เงื่อนไขในการยกเลิกทัวร์

- ❖ ยกเลิกก่อนเดินทาง 45 วันขึ้นไป คืนค่าใช้จ่ายเต็มจำนวน
- ❖ ยกเลิกก่อนเดินทาง 15-44 วัน สงวนสิทธิ์ยึดค่าใช้จ่ายที่ชำระมาทั้งหมด
- ❖ ยกเลิกก่อนเดินทางน้อยกว่า 14 วัน สงวนสิทธิ์ยึดค่าทัวร์เต็มจำนวนหรือทั้งหมดที่ชำระมา

- ❖ กรณีมีเหตุยกเลิกทัวร์ โดยไม่ใช้ความผิดพลาดของบริษัททัวร์ เช่น เกิดจากสายการบิน ภัยธรรมชาติ หรือเหตุการณ์ต่างๆ แนวทางปฏิบัติจะเป็นไปตามสายการบินเท่านั้น
- ❖ กรณียกเลิก ช่วงวันหยุดเทศกาล วันหยุดนักขัตฤกษ์ วันหยุดยาว เนื่องจากเงื่อนไขการชำระเงินกับสายการบินและโรงแรมที่ต่างประเทศ ทำให้ไม่สามารถคืนค่าใช้จ่ายใดๆที่ชำระมาได้
- ❖ แนวทางปฏิบัติเป็นไปตาม พรบ. รรูกิจนำเที่ยวทุกประการ

เงื่อนไขการจองทัวร์

หากไม่ได้ร่วมบริการทานอาหาร หรือค่าตัวเข้าชมใดๆ ในกรณีจอยทัวร์ไม่สามารถคืนเงินได้ เนื่องจากค่าบริการที่ต่างประเทศเป็นแบบเหมาจ่าย

1. เนื่องจากตัวเครื่องบินต้องเดินทางตามวันที่ ที่ระบุบนหน้าตั๋วเท่านั้น จึงไม่สามารถยกเลิก หรือเปลี่ยนแปลงการเดินทางใด ๆ ทั้งสิ้น ถ้ากรณียกเลิก หรือเปลี่ยนแปลงการเดินทาง ทางบริษัทฯ ขอสงวนสิทธิ์ในการคืนเงินทั้งหมด หรือบางส่วนให้กับท่าน
2. กรณีที่กองตรวจคนเข้าเมืองทั้งที่กรุงเทพฯ และในต่างประเทศปฏิเสธมิให้เดินทางออกหรือเข้าประเทศที่บริษัทฯ ระบุในรายการเดินทาง บริษัทฯ ขอสงวนสิทธิ์ไม่คืนค่าบริการไม่ว่ากรณีใด ๆ
3. ทางบริษัทฯ จะไม่รับผิดชอบใดๆทั้งสิ้น หากท่านใช้บริการของทางบริษัทฯ ไม่ครบ อาทิ ไม่เที่ยวบางรายการ, ไม่ทานอาหารบางมื้อ เพราะค่าใช้จ่ายทุกอย่าง ทางบริษัทฯ ได้ชำระค่าใช้จ่ายให้ตัวแทนต่างประเทศแบบเหมาขาด
4. ค่าทัวร์เป็นแบบเหมาจ่ายกับบริษัททัวร์ในต่างประเทศ ไม่สามารถคืนเงินค่าทัวร์และค่าทิปในทุกกรณี
5. ทางบริษัทฯ จะไม่รับผิดชอบใดๆ ทั้งสิ้น หากเกิดสิ่งของสูญหายจากการโจรกรรม และ/หรือ เกิดอุบัติเหตุที่เกิดจากความประมาทของตัวนักท่องเที่ยวเอง
6. เมื่อท่านตกลงชำระเงินไม่ว่าทั้งหมดหรือบางส่วนกับทางบริษัทฯ ทางบริษัทฯ จะถือว่าท่านได้ยอมรับในเงื่อนไขข้อตกลงต่างๆ ที่ได้ระบุไว้แล้วทั้งหมด
7. ผู้เดินทางจะต้องตรวจสอบสถานะของ Visa ด้วยตนเอง เช่นการต่ออายุ หรือ การทำ Re-Entry หรือ สิทธิหน้าที่ ต่างๆ หากมีเหตุหรือเกิดผลกระทบใดๆ ไม่ว่าในกรณีใดเกี่ยวกับ Visa ของท่าน ทางบริษัทฯ จะไม่รับผิดชอบในทุกกรณี

หมายเหตุ

- ❖ หากกรุ๊ปยกเลิกจากจำนวนผู้เดินทางไม่ถึงกำหนด คืนเงินเต็มจำนวน
- ❖ กรุ๊ปคอนเฟิร์มเดินทาง 10 ท่านขึ้นไป (ไม่มีหัวหน้าทัวร์ไทย) // 15 ท่าน มีหัวหน้าทัวร์เดินทางไปด้วยจากเมืองไทย
- ❖ หากมีเหตุสุดวิสัยอันเกิดจากประกาศสถานการณ์ฉุกเฉินต่างๆ ทำให้เดินทางไม่ได้ อ้างอิงตาม พรบ. รรูกิจนำเที่ยว หักค่าใช้จ่ายที่เกิดขึ้นจริงโดยมีใบเสร็จยืนยันกับลูกค้า
- ❖ ตัวเครื่องบินเป็นแบบกรุ๊ปคณะ ไม่สามารถเลือกหรือล็อกที่นั่งได้ ที่นั่งอาจจะไม่ติดกัน ซึ่งเป็นไปตามเงื่อนไขของสายการบิน
- ❖ เรื่องห้องพักช่วงเทศกาล ห้องพักที่ลูกค้าระบุตอนจองทัวร์ ทางบริษัทฯ จะ Request ให้ทางโรงแรมตามขั้นตอน ในบางครั้งโรงแรมอาจเปลี่ยนชนิดห้องพักของลูกค้า ณ วันเข้าพัก แต่ทางบริษัทฯ ยืนยันว่าจะเพียงพอต่อจำนวนลูกค้า เช่น Request สำหรับเตียง Double Bed หากห้องไม่พอ อาจจะเป็นห้อง TWN ขยับเตียงให้ชิดกัน Request สำหรับเตียง Triple Bed หากห้องไม่พอ จะจัดให้เป็น 2ห้อง ตามเงื่อนไขของโรงแรมที่จอง
- ❖ บริษัทฯ ขอสงวนสิทธิ์ที่จะเปลี่ยนแปลงรายละเอียดบางประการในทัวร์นี้ เมื่อเกิดเหตุจำเป็นสุดวิสัยจนไม่อาจแก้ไขได้และจะไม่รับผิดชอบใดๆ ในกรณีที่สูญหาย สูญเสียหรือได้รับบาดเจ็บที่นอกเหนือความ

SPHZ-CNEXTRA06-EXTRA LONGWEEKEND HANGZHOU X SHANGHAI SONGKRAN (SL) 7D5N ทัวร์หางโจว ถงเซียง เชียงไฮ้
รับผิดชอบของหัวหน้าทัวร์และเหตุสุดวิสัยบางประการ เช่น การนัดหยุดงาน ภัยธรรมชาติ การจลาจล
ต่างๆ เนื่องจากรายการทัวร์นี้เป็นแบบเหมาจ่ายเบ็ดเสร็จ หากท่านสละสิทธิ์การใช้บริการใดๆ ตามรายการ
หรือถูกปฏิเสธการเข้าประเทศไม่ว่าในกรณีใดก็ตาม ทางบริษัทฯ ขอสงวนสิทธิ์ไม่คืนเงินในทุกกรณี

- ❖ บริษัทฯมีสิทธิ์ที่จะเปลี่ยนแปลงหรือสับเปลี่ยนรายการได้ตามความเหมาะสมบริษัทขอสงวนสิทธิ์ที่จะเลื่อน
การเดินทางในกรณีที่มีผู้ร่วมคณะไม่ถึง 9 ท่าน การไม่รับประทานอาหารเช้าบางมื้อไม่เกี่ยวข้องกับรายการ ไม่
สามารถขอหักค่าบริการคืนได้ เพราะการชำระค่าทัวร์เป็นไปในลักษณะเหมาจ่าย เมื่อท่านได้ชำระเงินมัดจำ
หรือทั้งหมด ไม่ว่าจะเป็นการชำระผ่านตัวแทนของบริษัทฯ หรือชำระโดยตรงกับทางบริษัทฯ ทางบริษัทฯ จะ
ขอถือว่าคุณท่านรับทราบและยอมรับในเงื่อนไขต่างๆ

บริษัทฯไม่รับผิดชอบค่าเสียหายในเหตุการณ์ที่เกิดจากสายการบิน *ไฟล์ทยกเลิกโดยมีประกาศจากสาย
การบิน* ภัยธรรมชาติ ปรากฏการณ์และอื่นๆที่อยู่นอกเหนือการควบคุมของทางบริษัทฯหรือค่าใช้จ่ายเพิ่มเติมที่
เกิดขึ้นทางตรงหรือทางอ้อม เช่น การเจ็บป่วย, การถูกทำร้าย, การสูญหาย, ความล่าช้า หรือจากอุบัติเหตุ
ต่างๆ